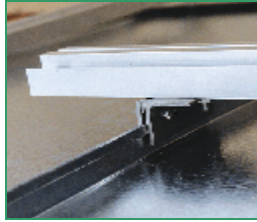


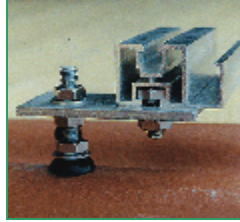
„Sonne ins Netz“ - Montagesysteme



Ziegeldach



Blechfalzdach



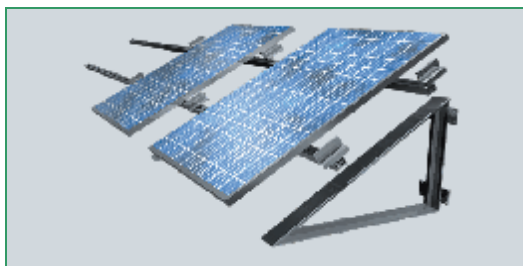
Wellplatten



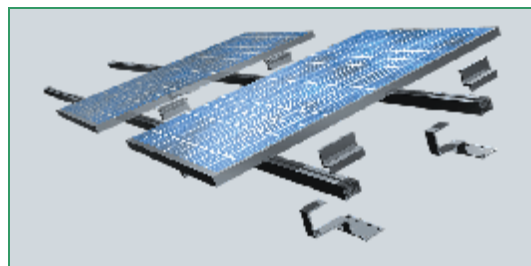
Vorwand

Montagegestelle

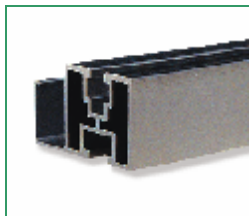
Für die optimale Befestigung der Module auf jeder Dachart und Dachform. Die Aufständerung auf die vorhandene Dacheindeckung ist die häufigste Aufbauvariante, weil dann eine gute Hinterlüftung der Solarmodule gewährleistet ist.



Vorwand / Flachdach / Freiaufstellung



Aufdach z.B. Satteldach (hier Ziegel)



Alu-
Querträgerprofil



Alu-
Flachdachstütze



Alu-
Modulklemme



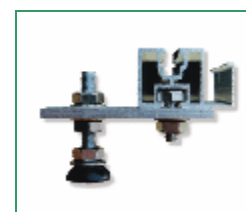
Alu-
Abschlussklemme



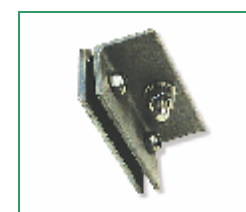
Dachhaken
Biberschwanz



Dachhaken
Betonziegel



Dachhaken
Wellplatten



Blechfalzklemme

Die Komponenten und Bauteile unserer Montagegestelle bestehen aus Aluminium. Dachhaken, Blechfalzklemmen, Schrauben, Muttern, U-Scheiben usw. aus V2A - Edelstahl. Bei vorliegender, vermasster Dachskizze werden alle Gestelle entsprechend der örtlichen Gegebenheiten, der Anlagen bedingten Besonderheiten und nicht zuletzt Ihren Wünschen entsprechend speziell angefertigt, zusammengestellt und komplett mit Aufbauanleitung geliefert.

Zahlreiche Anordnungsbeispiele finden Sie in unserer umfangreichen Referenzliste. (Seite10)

Verkabelung

Die Leitungen für Netzgekoppelte Solarstromanlagen müssen Witterungs- und UV- beständig sein, um die elektrische Sicherheit über die gesamte Betriebsdauer zu gewährleisten. Aus elektrotechnischen Gründen (Gleichstrom, Kurzschlussstrom im Fehlerfall usw.) wird die Verkabelung mit doppelt isolierten Kabeln, Plus und Minus getrennt, durchgeführt. Spezielle Solarkabel erfüllen alle diese Anforderungen.