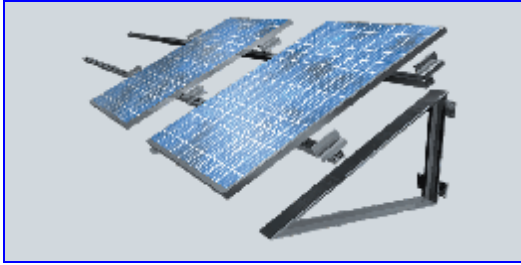
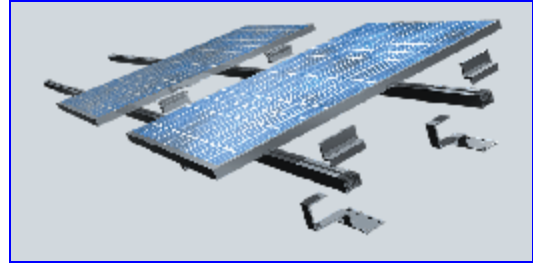


Montagegestelle, Komponenten

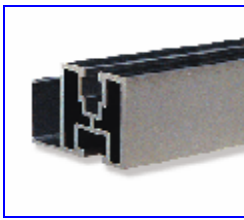
Montagegestelle



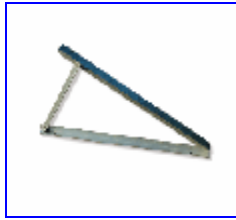
Vorwand / Flachdach / Freiaufstellung



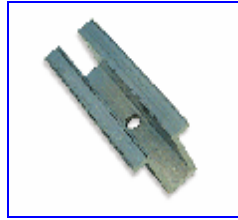
Aufdach z.B. Satteldach (hier Ziegel)



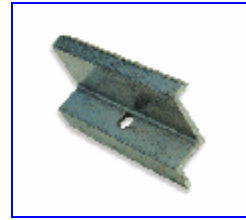
Standard-Querträger
Art.Nr. 8700300



-Flachdachstütze
Art.Nr. 8700415



- Modulklemme
Art.Nr. 8700350



-Abschlussklemme
Art.Nr. 8700360



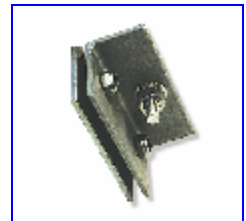
Dachhaken Biberschwanz
Art.Nr. 8700403



Dachhaken Betonziegel
Art.Nr. 8700400



Dachhaken Wellplatten
Art.Nr. 8700407



Blechfalzklemme
Art.Nr. 8700405

Die Komponenten und Bauteile unserer Montagegestelle bestehen aus Aluminium. Dachhaken, Blechfalzklemmen, Schrauben, Muttern, U-Scheiben usw. aus V2A - Edelstahl. Bei vorliegender, vermasster Dachskizze werden alle Gestelle entsprechend der örtlichen Gegebenheiten, der Anlagen bedingten Besonderheiten und nicht zuletzt Ihren Wünschen entsprechend speziell angefertigt, zusammengestellt und komplett mit Aufbauanleitung geliefert.

Komponenten z.B. Wohnmobil / Wohnwagen



Dach-Durchführung
Art.Nr. 8700220



Spoilerprofil
Art.Nr. 8700212



Montage-Ecken
Art.Nr. 8700200



Montage-Verbinder
Art.Nr. 8700205



Sikaflex-Klebeset
Art.Nr. 8700210

Das TÜV geprüfte und seit Jahren bewährte Konzept zur Montage von Solarmodulen auf z.B. einem Wohnmobil. Passend auch auf gewölbten und schrägen Dächern. Einfachste Verarbeitung und zuverlässiger Halt für ein ganzes Fahrzeugleben. Montagegestell anzeichnen, Klebestellen reinigen und entfetten. Montage Ecken oder Verbinder oder Spoiler mit Sikaflex aufkleben, 24 Stunden ruhen lassen, Solarmodul in die Auskerbung einlegen und seitlich durch den Modulrahmen verschrauben. Die Montagekomponenten bestehen aus Glasfasern und sind absolut wetterfest und UV-beständig. Spoilerprofile sind für verschiedene Modulabmessungen lieferbar.

Technische Angaben gemäß Hersteller-Spezifikation ohne Gewähr. Änderungen bleiben vorbehalten.